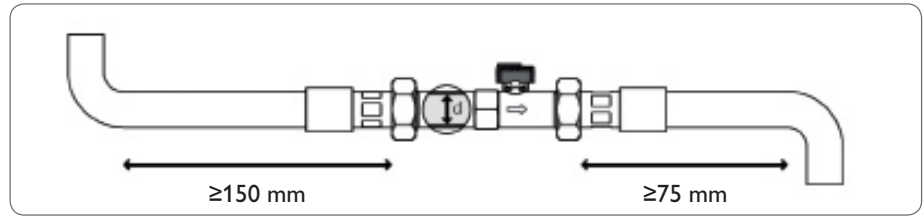
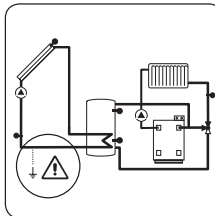
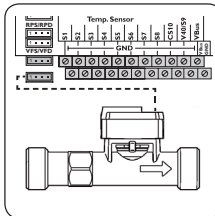
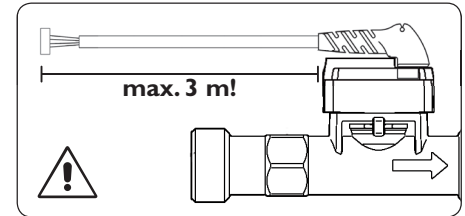
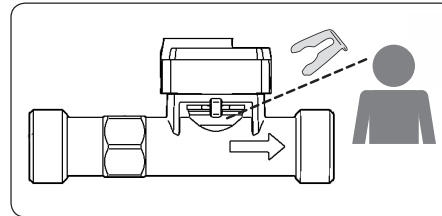
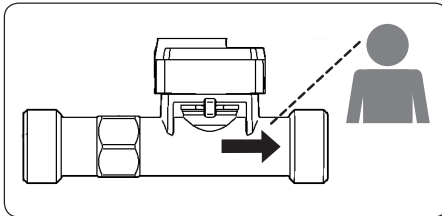
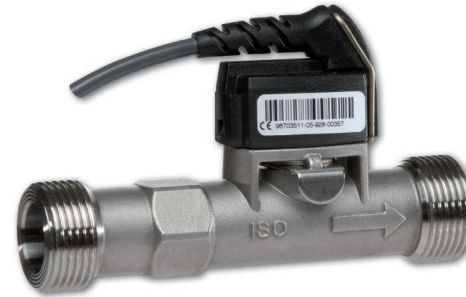


- (de) **Montage**
- (en) **Mounting**
- (fr) **Montage**
- (es) **Montaje**
- (it) **Montaggio**



11200467

**RESOL – Elektronische Regelungen GmbH**

Heiskampstraße 10  
45527 Hattingen / Germany

Tel.: +49 (0) 23 24 / 96 48 - 0  
Fax: +49 (0) 23 24 / 96 48 - 755

Internet: [www.resol.de](http://www.resol.de)  
E-Mail: [info@resol.de](mailto:info@resol.de)

Wichtiger Hinweis: / Important notice: / Indication importante: /  
Nota importante: / Nota importante:

# Grundfos Direct Sensors™

**de ACHTUNG!**



Wenn die leere Solaranlage zu schnell befüllt oder gespült wird, kann es zu Schäden an den Grundfos Direct Sensors™ kommen.

- Zu Beginn des Spül- bzw. Befüllvorgangs den Befüllhahn nur zu max. 30% öffnen, um die Spül- bzw. Befüllgeschwindigkeit zu drosseln!

Wenn die Anlage komplett mit Flüssigkeit gefüllt ist, kann der Befüllhahn ganz geöffnet werden.

**en ATTENTION!**



If the empty solar thermal system is filled or flushed too quickly, damage to the Grundfos Direct Sensors™ may occur.

- At the beginning of the filling/flushing process, open the filling valve by max. 30% in order to slow down the filling/flushing flow!

As soon as the system is completely filled with fluid, the filling valve can be fully opened.

**fr ATTENTION!**



Si vous remplissez ou rincez l'installation solaire trop vite, des dommages des sondes Grundfos Direct Sensors™ sont susceptibles de se produire.

- N'ouvrez la vanne de remplissage que de 30% au début du rinçage ou du remplissage afin de limiter la vitesse du rinçage ou du remplissage !

Lorsque l'installation est complètement remplie, il est possible d'ouvrir entièrement la vanne de remplissage.

**es ¡ATENCIÓN!**



Llenar o lavar el sistema solar demasiado deprisa puede dañar los sensores Grundfos Direct Sensors™.

- Al principio de cada operación de llenado o lavado, procure abrir el grifo de llenado sólo hasta un 30% para reducir la velocidad del líquido!

Después de haber llenado el sistema completamente se podrá abrir el grifo al máximo.

**it ATTENZIONE!**



Se l'impianto solare è caricato o lavato troppo velocemente, ciò può provocare danni alle sonde Grundfos Direct Sensors™.

- All'inizio delle operazioni di carico e di lavaggio, aprire il rubinetto di carico solo fino al 30% per ridurre la velocità del fluido!

Tale rubinetto può essere aperto fino a battuta dopo aver riempimento l'impianto completamente.

